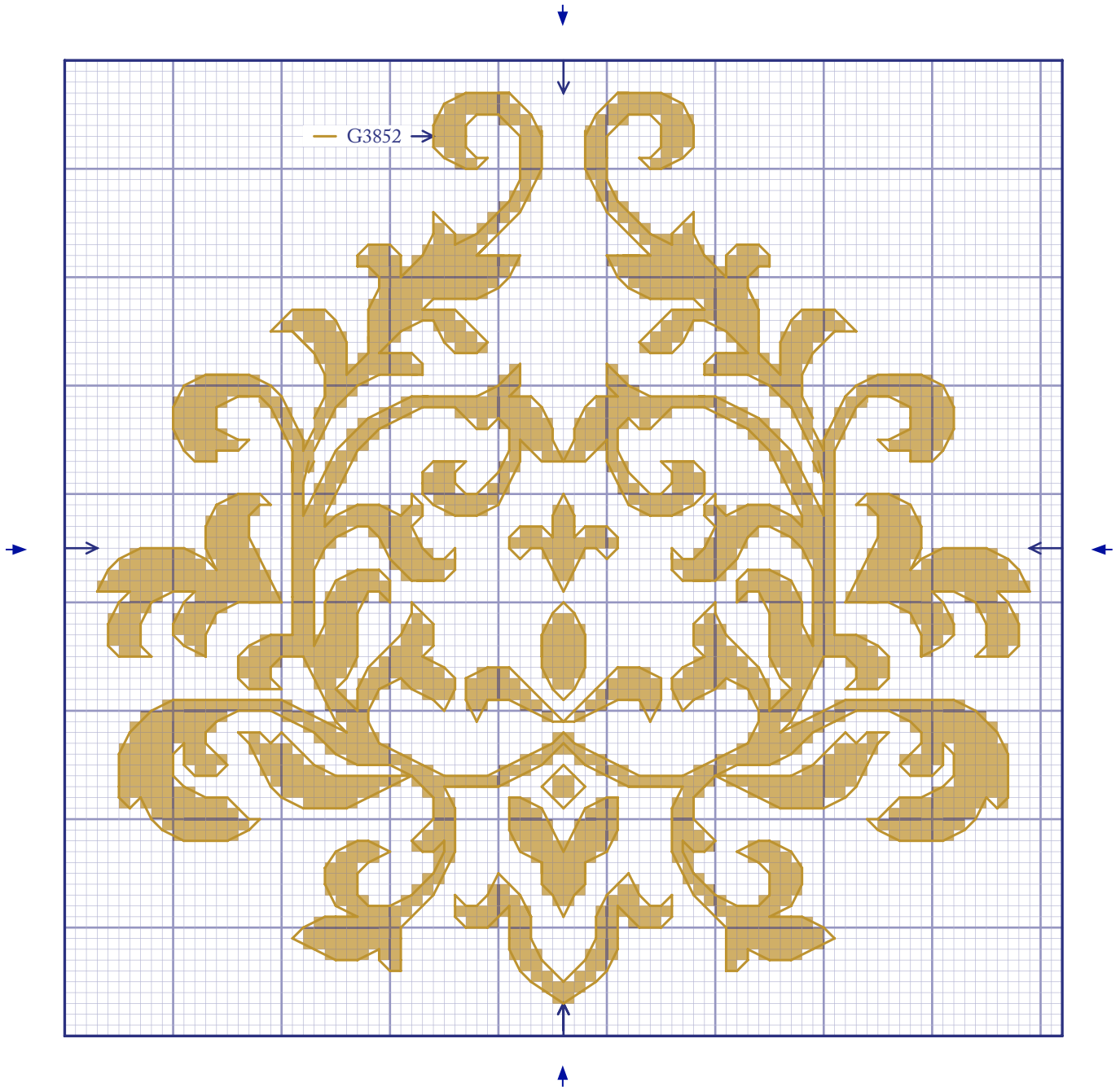


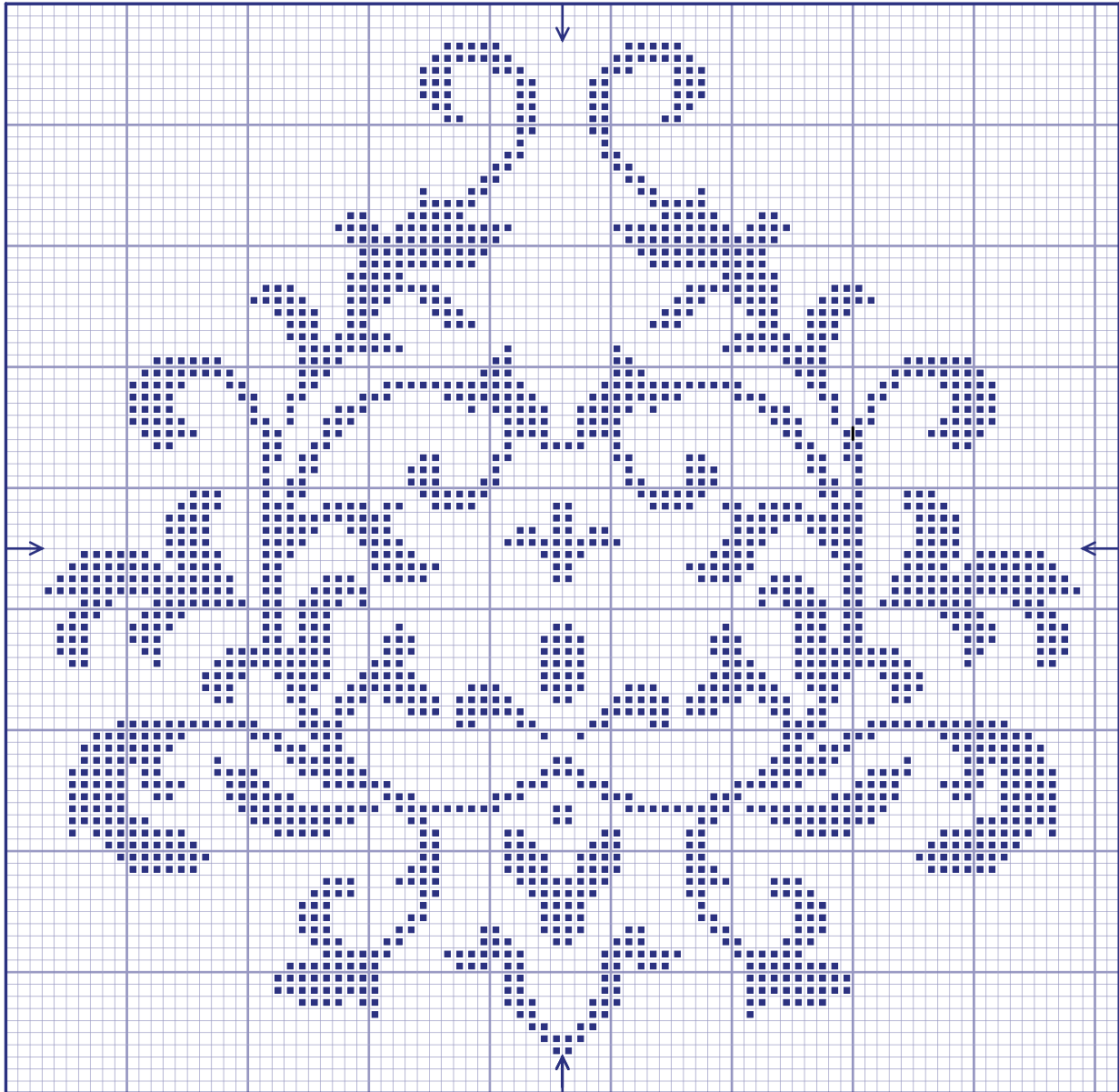
VICTORIA VICTORIA

COLOURED CROSS STITCH CHART WITH BACKSTITCH
DIAGRAMME PONT DE CROIX EN COULEURS AVEC POINT ARRIÈRE



VICTORIA VICTORIA

CROSS STITCH CHART
DIAGRAMME PONT DE CROIX



VICTORIA VICTORIA

GETTING STARTED - COMMENCER

TOOL KIT / FOURNITURES

DMC DIAMANT GRANDÉ / ART. 381
CROSS STITCH FABRIC / AIDA 11 CT / TOILE AIDA 4,4 PTS/CM
CROSS STITCH NEEDLE / AIGUILLE A BRODER
EMBROIDERY HOOP (OPTIONAL) / TAMBOUR (OPTIONNEL)
SCISSORS / CISEAUX

DESIGN SIZE / DIMENSIONS DESSIN
15,6 x 15,3 cm / 6.14 X 5.23 "

THE SIZE OF YOUR DESIGN DEPENDS ON THE CROSS STITCH FABRIC YOU CHOOSE. THE HIGHER THE FABRIC'S "COUNT" (IE NUMBER OF CROSS STITCHES PER INCH), THE SMALLER THE STITCHES AND THEREFORE YOUR DESIGN. WE RECOMMEND BEGINNERS START WITH 14 COUNT AIDA (THE MOST COMMON CROSS STITCH FABRIC), WHICH IS WHAT WE HAVE BASED OUR DESIGN SIZE ON.

LA TAILLE DE VOTRE DESSIN DÉPEND DE LA TOILE POINT DE CROIX QUE VOUS CHOISISSEZ.

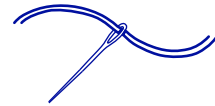
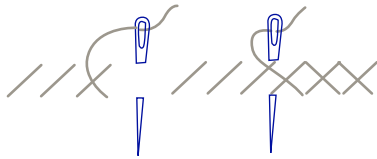
PLUS LE NOMBRE DE POINT DE CROIX PAR CENTIMÈTRE EST ÉLEVÉ, PLUS LES POINTS ET LA BRODERIE SERONT PETITS. NOUS RECOMMANDONS AUX DÉBUTANTS DE COMMENCER EN UTILISANT UNE TOILE AIDA 5,5 PTS/CM (LA TOILE DE POINT DE CROIX LA PLUS UTILISÉE), SUR LAQUELLE NOUS AVONS BASÉ NOTRE DESSIN.

VICTORIA VICTORIA

GETTING STARTED - COMMENCER

STITCHES AND COLOURS YOU'LL USE LÉGENDE : POINTS ET COULEURS

CROSS STITCH POINT DE CROIX

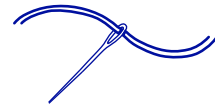
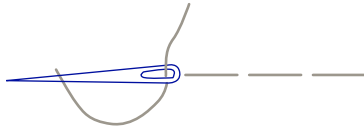


Use 1 thread - Utiliser 1 fil

DIAMANT GRANDÉ ART. 381

SYMBOL SYMBOLE	COLOUR COULEUR	N° SPOOL N° DE BOBINES	SYMBOL SYMBOLE	COLOUR COULEUR	N° SPOOL N° DE BOBINES	SYMBOL SYMBOLE	COLOUR COULEUR	N° SPOOL N° DE BOBINES
	G3821	x 1						

BACKSTITCH POINT ARRIÈRE



Use 1 thread - Utiliser 1 fil

DIAMANT GRANDÉ ART. 381

SYMBOL SYMBOLE	COLOUR COULEUR	N° SPOOL N° DE BOBINES
	G3852	included in cross stitch